

# DIAGNOSI E BITE NELLA PRATICA QUOTIDIANA

Questo é un corso teorico-pratico per  
odontoatri e odontotecnici.

Sono previste sessioni di lavoro in comune per il  
team protesico (clinico + tecnico),  
e sessioni specifiche per odontoatri e odontotecnici.



**Data del corso 09 + 10 novembre 2018**

**Costo : 480,00 € + IVA**

**Luogo:**

**Centro addestramento Dentag  
via della Miniera 9, 39018 Terlano**

LE DATE SONO CONFERMATE AL RAGGIUNGIMENTO DI MINIMO 14 PARTECIPANTI

# PROGRAMMA

## Contenuto del corso

### Programma

Spesso ci troviamo a dover trattare protesicamente pazienti che presentano disfunzioni cranio-mandibolari di varia gravità, come rumori e/o dolori articolari, deviazioni dei tragitti di apertura e chiusura, faccette di abrasione da bruxismo, perdita di dimensione verticale ecc. Questi casi possono essere fonte di gravi insuccessi, sia per il possibile aggravarsi della sintomatologia del paziente, sia per il rischio di recidive protesiche (fratture di elementi pilastro, usure e fratture del rivestimento estetico...) e soprattutto per la frequente necessità di rimontaggi e di equilibrature oclusali da eseguire sul paziente.

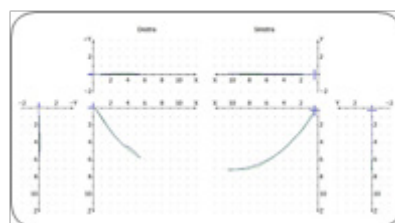
### Cause

- 1) mancato riconoscimento del problema evidenziato dal paziente o intercettato durante la visita.
- 2) il problema viene intuito ma non abbiamo i mezzi per una diagnosi differenziale e/o per monitorare il paziente durante la preterapia
- 3) non riusciamo a progettare un bite personalizzato e a seguire un iter terapeutico efficace
- 4) senza la necessaria preterapia non è possibile arrivare ad una protesi eseguita con un tavolato oclusale "auto-proteggente" e con una sequenza operativa efficiente.

Il corso si propone di fornire ai partecipanti le nozioni necessarie per affrontare con successo la pre terapia con splint (placche) oclusali e di conseguenza anche le riabilitazioni protesiche complesse. La pre terapia con splint oclusali e lo studio degli schemi oclusali devono essere preceduti da un iter diagnostico semplice ma che fornisca tutti i dati necessari per una terapia individualizzata per il paziente in esame e per raggiungere una vera integrazione tra il clinico ed il tecnico, che non si troverà più nella condizione di "inventarsi" placche o cerature senza dati precisi.

Il corso ha una struttura prevalentemente pratica, le nozioni teoriche saranno descritte inserendole nella presentazione di un caso clinico reale risolto dai relatori.

Caso clinico presentato non solo con cartelle cliniche, radiografie e diapositive ma soprattutto con i modelli montati in articolatore delle varie fasi cliniche con l'esame dei quali sarà possibile discutere le scelte operative. Tutti i partecipanti al corso avranno a disposizione i modelli iniziali montati in articolatore con i quali potranno preparare un bite seguendo le fasi diagnostiche. Queste comprendono fasi cli-



# PROGRAMMA

niche e soprattutto fasi strumentali, a cominciare da un corretto montaggio dei modelli in articolatore con l'ausilio dell' arco facciale anatomico. Lo studio del caso prosegue con la registrazione dei movimenti articolari con il CADIAX compact. In molti casi è proprio l'utilizzo di questo strumento a permetterci una diagnosi differenziale per esempio di un click articolare o a evidenziarci patologie articolari non altrimenti rilevabili come una compressione articolare dinamica. Ecco che l'aiuto del soft ware ci permette da un lato l'immediato e preciso settaggio dell'articolatore e dall'altro una analisi tridimensionale del condilo statica ma soprattutto dinamica. Questi dati trasferiti sull'articolatore o sul CPV ,con il quale è possibile uno spostamento tridimensionale lungo gli assi x,y,z dei condili, ci permettono di eseguire finalmente un bite personalizzato.

## **Parte teorica**

Presentazione di 1-2 casi clinici con:

- foto
- cartella gnatologica
- rilevazione della relazione intermascellare, posizione di riferimento
- esame dei modelli
- montaggio in articolatore
- registrazioni elettroniche dei movimenti mandibolari con sistema CADIAX Compact
- pre-terapia con placche
- uso degli articolatori e cenni di ceratura sequenziale

## **Parte pratica**

- Ripasso Arco Facciale Anatomico
- Verifica modelli partecipanti
- Allestimento cere
- Rilevazione Posizione di riferimento
- Montaggio in articolatore di 1 o 2 casi di particolare interesse
- Verifica del montaggio in articolatore e della posizione di riferimento
- Analisi muscolare
- Registrazione CADIAX Compact-Interpretazione dei principali parametri delle registrazioni con
- CADIAX compact
- Settaggio articolatore
- Settaggio ed uso del CPV
- Allestimento di una placca di verticalizzazione e/o di una Placca di miorilassamento

## **A chi é indirizzato il corso:**

Odontiatři e odontotecnici che desiderano approfondire questa affascinante metodica con sessioni di pratica mediante l'utilizzo delle attrezzature previste.

# I RELATORI



Relatore: **Dott. Raffaello Cimma**

Nato a Torino il 19 agosto 1963 - Diploma di Laurea in Medicina e Chirurgia il 31 ottobre 1991 presso l'Università degli studi di Torino - I scritto all'albo professionale dell'Ordine Provinciale dei Medici Chirurghi e degli Odontoiatri di Torino - Relatore a Congressi Nazionali ed Internazionali, in corsi e serate di aggiornamento - Relatore per corsi post-universitari di aggiornamento di protesi fissa e di protesi mobile - Coautore di numerosi lavori scientifici - Dal 1995 al 1998 in qualità di Medico frequentatore presso l'U.O.A.D.U. Odontostomatologia – Scuola di Spec. in Chirurgia Odontostomatologica – Resp.: Prof. V. Vercellino - Azienda Ospedaliera San Luigi di Orbassano - Partecipazione alle lezioni di Clinica Protesica svolgendo la funzione di tutor in qualità di “Medico Esperto in Protesi dentaria” - Post-graduate in “Functions and Dysfunctions of the Masticatory Organ” Danube University Krems; Prof. Dr. R. Slavicek - relatore al 15° ICP International College of Prosthodontists.



Relatore: **Odt. Maurizio Melano**

Nato a Pinerolo (TO) nel 1966. Ha conseguito la maturità odontotecnica all'Istituto Plana di Torino nel 1985. Titolare di laboratorio dal 1990, ha seguito numerosi corsi di aggiornamento. Relativi alla tecnica Slavicek: Corso di Gnatologia, articolazione e occlusione secondo la tecnica Slavicek, tenuto dal Dr. Roberto Masnata presso il suo Studio in Stradella (PV) (2001) Corso di ceratura gnatologica sequenziale, tenuto da Odt. Massimo Zambianchi in Stradella (PV) (2005)

Ha frequentato il Corso “Functions and Dysfunctions of the Masticatory Organ”, diretto dal Prof. R. Slavicek, presso la Donau Universitat di Krems (2008-09)

Pubblicazioni: articolo sulla protesi totale secondo Slavicek “Appassionarsi alla protesi totale” sulla rivista internazionale di odontotecnica Dental Dialogue Anno XIII 8/2006.

# MODULO ISCRIZIONE

Data: ..... Nome del partecipante: .....

Codice cliente: .....

Rag. Sociale: .....

Indirizzo: ..... C.A.P.: ..... Città: .....

Telefono: ..... N° Fax: .....

e-Mail: .....

P. I.V.A.: ..... Cod. Fisc: .....

SI ISCRIVE al corso:

DIAGNOSI E BITE NELLA PRATICA QUOTIDIANA

Data: 9-10 novembre 2018

Relatori: Dott. Raffaello Cimma e Odd. Maurizio Melano

che si terrà presso il Centro Corsi Dentag Italia in Terlano (BZ).

All'uopo, rilascia in qualità di conferma, l'intera quota di iscrizione al corso, per un totale di € 480,00 + 22% IVA .

☐ ASSEGNO BANCARIO n° ..... Banca .....

DICHIARA di aver preso visione delle condizioni generali che regolano le iscrizioni e le eventuali disdette di partecipazione, vedi condizioni allegate.

\_\_\_\_\_  
FIRMA DEL PROPONENTE

\_\_\_\_\_  
TIMBRO E FIRMA DEL PARTECIPANTE

# CONDIZIONI GENERALI

## Prenotazione

Per la prenotazione utilizzate il formulario online oppure rispedito questo modulo via Fax al +39 0471 256 244 o via e-Mail su [info@dentag-italia.com](mailto:info@dentag-italia.com).

Ulteriori informazioni sull'organizzazione dei corsi possono essere richieste alla Dentag Italia S.r.l. al +39 0471 256 233.

## Conferme

Poiché è necessario un numero minimo di partecipanti per realizzare il corso, verrà data conferma ufficiale tre settimane prima dell'inizio del corso.

Circa due settimane prima del corso i partecipanti riceveranno la documentazione e la lista dei materiali necessari.

La quota del corso comprende i Coffee Break e il buffet di Mezzogiorno.

Al termine del corso verrà rilasciato l'attestato di partecipazione.

## Condizioni generali

1. Al ricevimento della prenotazione l'adesione diventa impegnativa. La fattura verrà inviata con la documentazione due settimane prima del corso.
2. Un eventuale disdetta, deve pervenire presso la nostra sede tramite E-Mail due settimane prima del corso. In questo caso il cliente ha diritto all'utilizzo della quota pagata per un altro corso nell'ambito del calendario corsi per l'anno in corso.
3. Se la disdetta dovesse pervenire in ritardo rispetto al tempo indicato nel punto 2. il cliente ha diritto unicamente al trasferimento della propria quota ad un altro partecipante.
4. Con l'avvenuta iscrizione la quota del corso deve essere saldata per intero.
5. È obbligo del partecipante informarsi sull'accREDITAMENTO di ogni singolo corso riferito anche alle categorie lavorative (odontoiatra, odontotecnico, ecc...).